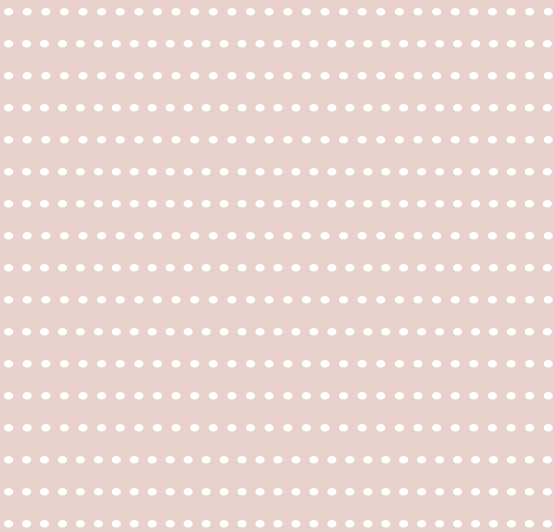


P  
O  
R  
T  
F  
O  
L  
I  
O

**MARA MOTORA**

Architecte d'Intérieur - Coloriste





P O R  
T F O  
L I O



# MARA MOTORA

Architecte d'Intérieur - Coloriste


Jeune diplômée très enthousiaste, sérieuse, volontaire et souriante. Toujours très impliquée dans mon travail afin qu'il soit rigoureux. Constamment à l'écoute des autres, je m'adapte à toutes les demandes des clients pour les satisfaire et je m'intègre avec facilité au sein d'un groupe.

Formations	Master en couleur / architecture & espace, Académie des Beaux-Arts, Tournai Master en Architecture d'intérieur & Mobilier, Académie des Beaux-Arts, Tournai 2 années en architecture, La Cambre, Bruxelles Baccalauréat Scientifique, Paris
Logiciels	Autocad Sketchup Suite Adobe Suite Office
Expériences	Atelier Arty, Tournai Atelier d'Architecture Meunier-Westrade, Tournai O. Matora Architecte, Paris
Langues	Français - Langue maternelle Anglais - Bonnes connaissances Espagnol - Bonnes connaissances



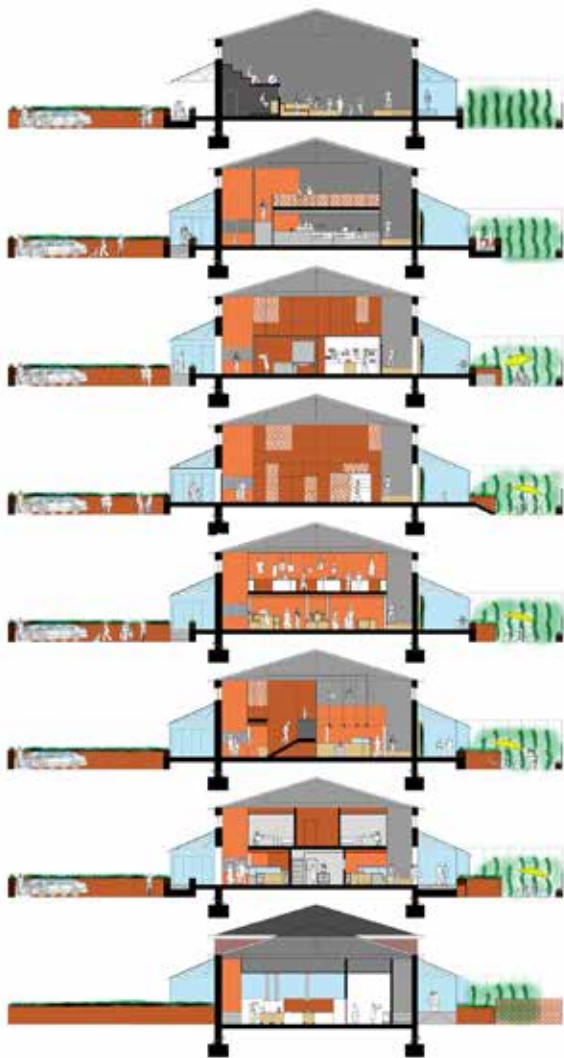
## SOMMAIRE

LA HALLE DES PRODUCTEURS LOCAUX	6
MISE EN COULEUR DE L'ÉCOLE DE CALONNE	14
COMPLEXE HÔTELIER	18
DUPLEX HAUSSMANNIEN	22
SCÉNOGRAPHIE D'UNE EXPOSITION	26
STAND BIJOUX LES NÉRÉIDES	28
RÉNOVATION DE LOGEMENTS SOCIAUX	32
MAISON UNIFAMILIALE	36
PLAINE DE JEUX	40
DESIGN D'UNE LAMPE EN PLAGES	42



## LA HALLE DES PRODUCTEURS LOCAUX TOURNAI

Réhabilitation de l'ancien entrepôt de la douane à Tournai. Le bâtiment se situe à deux pas de la gare dans un quartier inanimé. Pour redynamiser le quartier, l'entrepôt va abriter un programme qui va cibler un large public. Il abritera un espace spectacle, un espace commercial (bar, microbrasserie, cours de brassage et de zythologie, espace producteurs locaux, espace jeunes créateurs) et un espace cours de cuisine. Ces différentes zones peuvent fonctionner indépendamment les unes des autres ce qui permet l'ouverture à différentes tranches horaires de l'édifice.



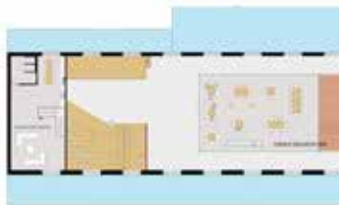


Image 3D d'une réalité virtuelle 360°



Image 3D d'une réalité virtuelle



Image 360°



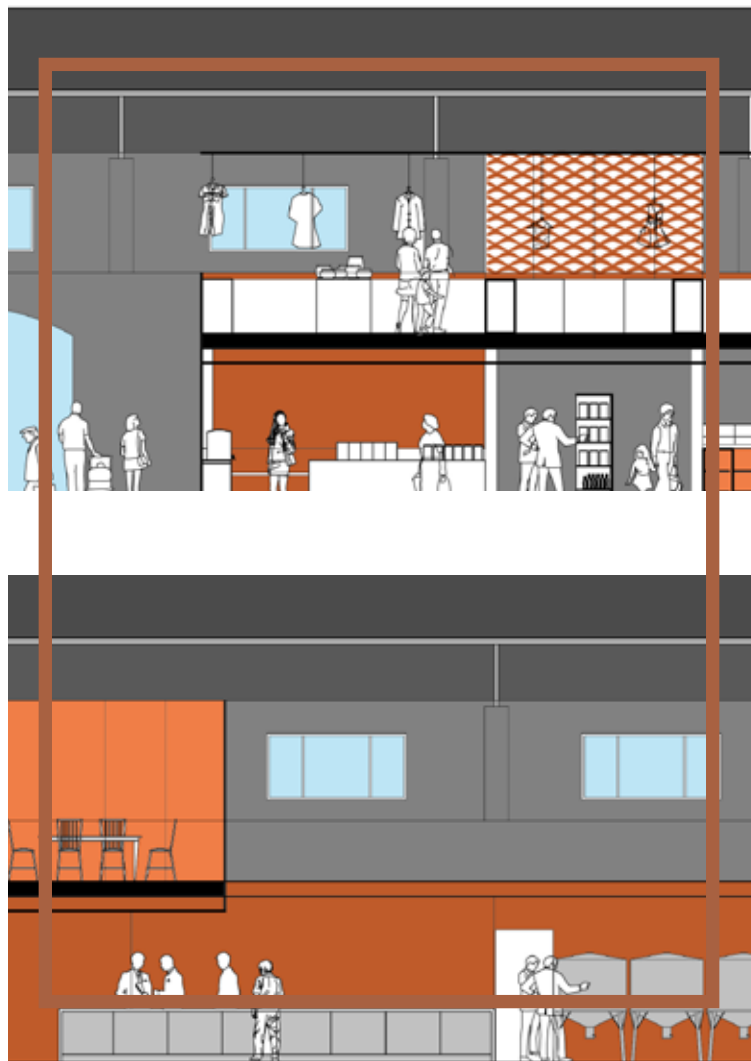
Image 3D d'une réalité virtuelle 360°



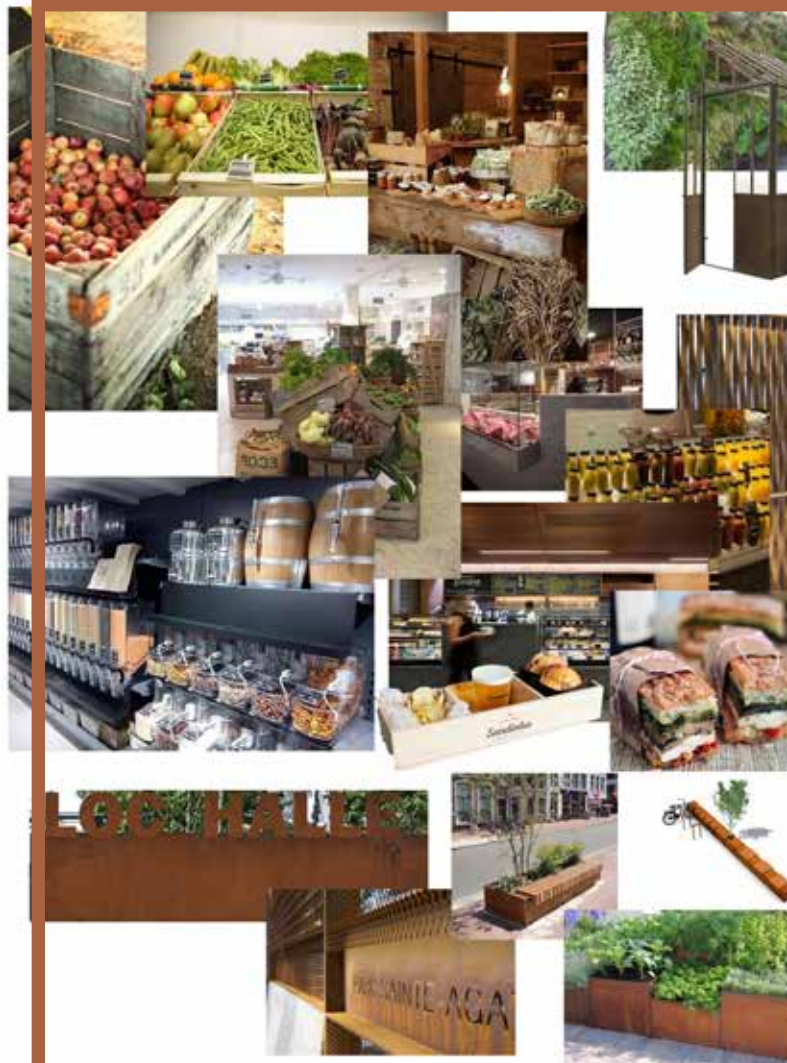
Image 3D d'une réalité virtuelle 360°



Image 3D d'une réalité virtuelle 360°



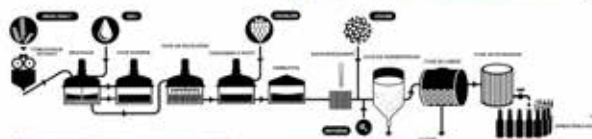




LOC HALL

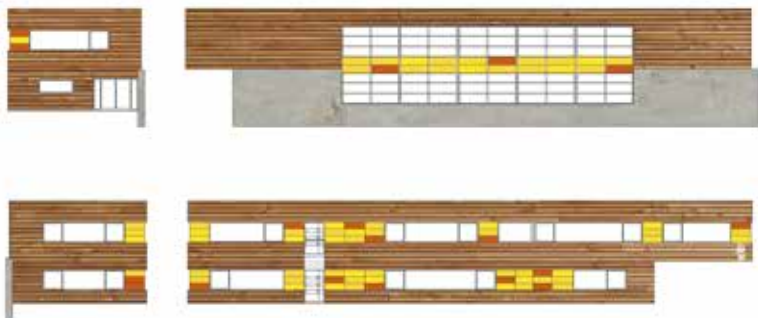
FRANÇOISE AGA



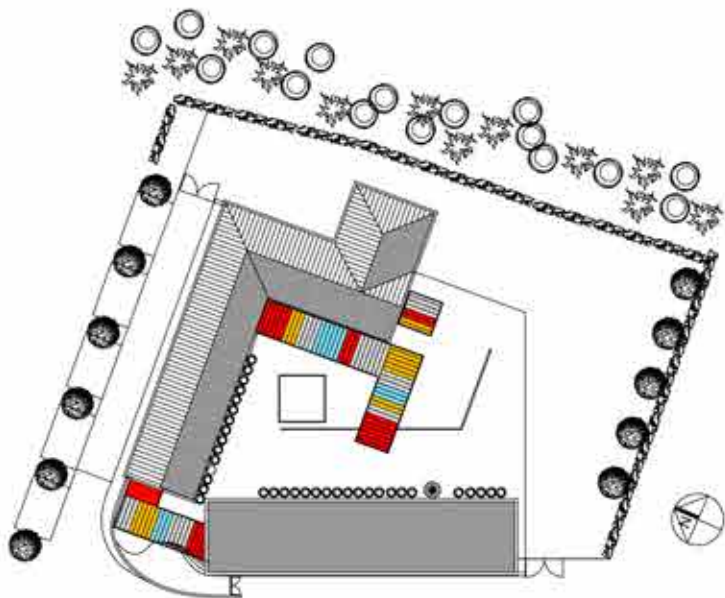


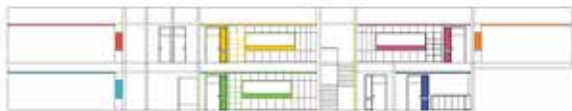
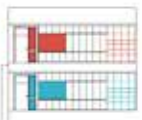
## MISE EN COULEUR D'UNE ÉCOLE CALONNE

Proposition coloristique pour la nouvelle extension de l'école primaire de Calonne, dans la région de Tournai. Pour l'épanouissement des enfants des couleurs vives sont choisies, celles-ci sont appliquées aux plafonds des classes pour rappeler l'auvent du bâtiment existant. Dans la cage d'escalier un jaune fluo qui est souligné par des tubes à lumière noire vient ajouter une touche de dynamisme au bâtiment. Dans les couloirs les élèves peuvent facilement distinguer leurs classes grâce aux couleurs sur les encadrements des portes. Pour les toilettes un graphisme simple indique la porte des filles et celle des garçons par des pictogrammes placés à hauteur des enfants.

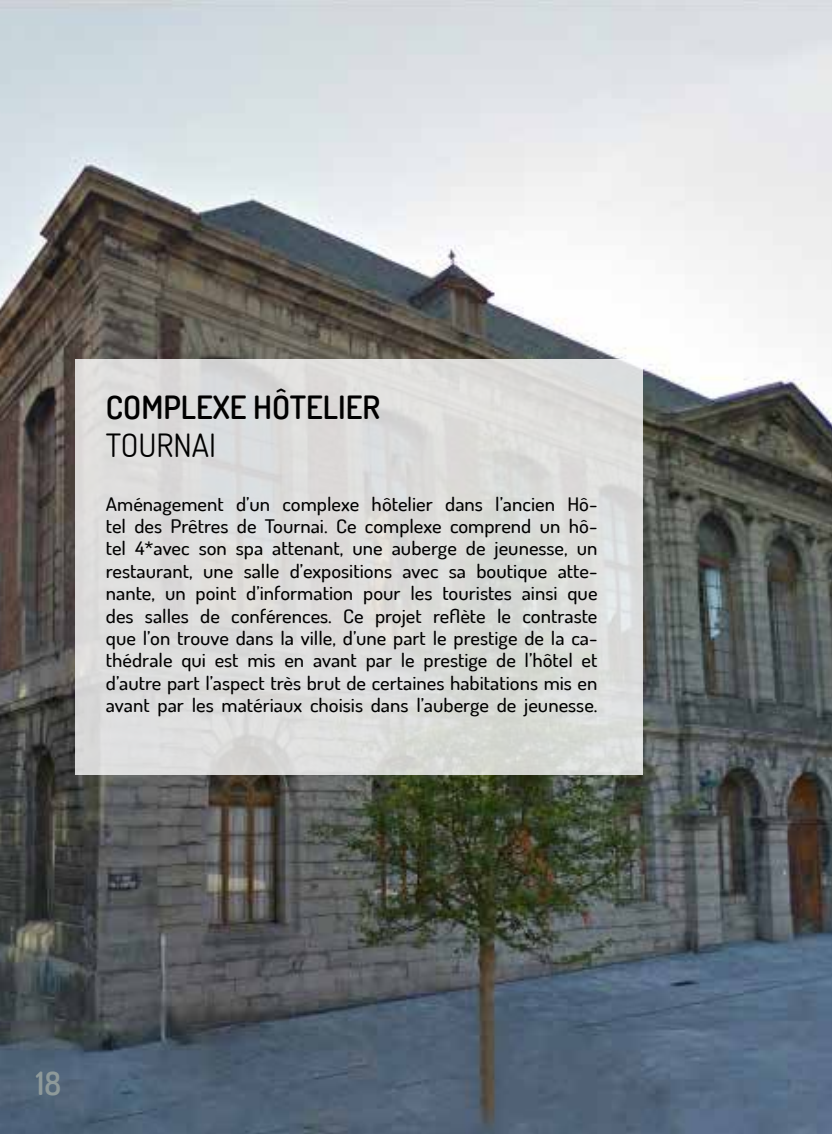


Bardage extérieur coloré Trespa



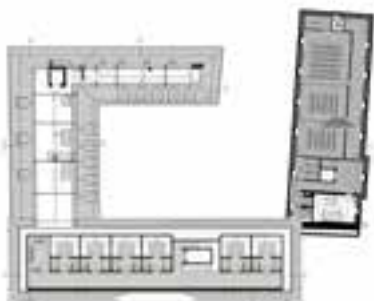
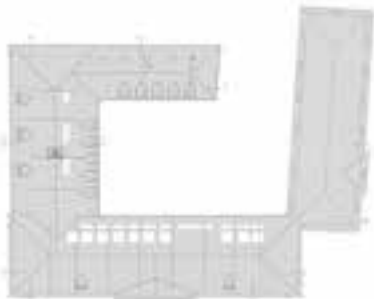


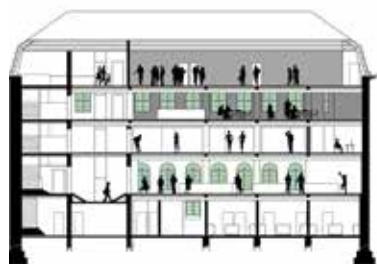
	BLANC S1002-Y
	ROSE S0580-R20B
	ROUGE S0580-Y90R
	A.10.1.8 RED ORANGE
	ORANGE S0580-Y50R
	JAUNE S0580-Y
	A.04.0.5 ZINC YELLOW
	A.41.0.6 MOJITO GREEN
	JAUNE FLUO 1068
	VERT S0575-G20Y
	BLEU S1555-B10G
	VIOLET S3060-R70B
	GRIS S7502-R
	NOIR S9000-N



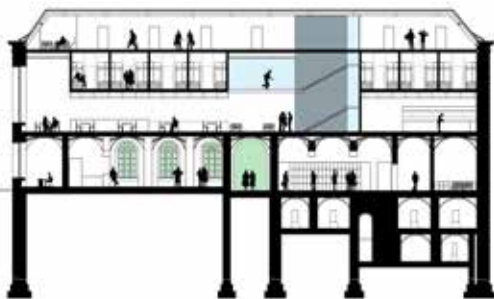
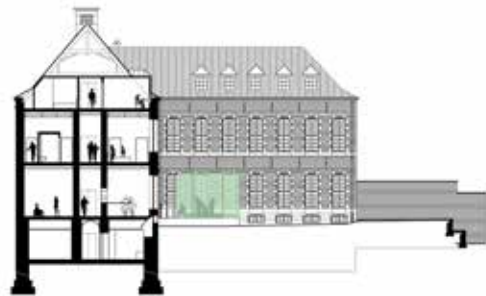
## COMPLEXE HÔTELIER TOURNAI


Aménagement d'un complexe hôtelier dans l'ancien Hôtel des Prêtres de Tournai. Ce complexe comprend un hôtel 4\* avec son spa attenant, une auberge de jeunesse, un restaurant, une salle d'expositions avec sa boutique attenante, un point d'information pour les touristes ainsi que des salles de conférences. Ce projet reflète le contraste que l'on trouve dans la ville, d'une part le prestige de la cathédrale qui est mis en avant par le prestige de l'hôtel et d'autre part l'aspect très brut de certaines habitations mis en avant par les matériaux choisis dans l'auberge de jeunesse.







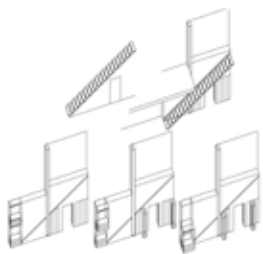




## DUPLEX HAUSSMANNIEN PARIS

Aménagement d'un duplex haussmanien pour une famille nombreuse. Le client est indépendant et souhaite avoir son cabinet dans l'appartement. L'espace public par lequel accèdent les clients et l'espace privé par lequel accède la famille est séparé par une grande bibliothèque semi-ajourée pour plus d'intimité. L'appartement s'articule autour d'un escalier central à claires voies qui devient la colonne vertébrale de l'habitation. La salle à manger s'ouvre sur une double hauteur pour une sensation de respiration et des lampes du designer Tom Dixon viennent structurer la hauteur. Le premier étage est destiné aux pièces de vies tandis que le second est lui destiné aux chambres.



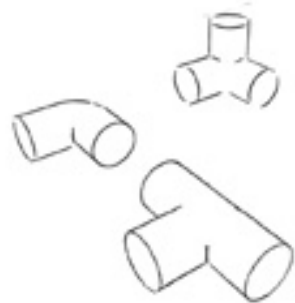






## SCENOGRAPHIE D'UNE EXPOSITION TOURNAI

Création de modules à partir de tubes PVC pour l'exposition de fin d'année de la section Design Textile de l'Académie des Beaux-Arts de Tournai. Le choix de tubes et de coudes PVC permet à chaque élève un large choix de montages en fonction de ses créations à exposer. Les structures sont simples d'assemblage et peu coûteuses.





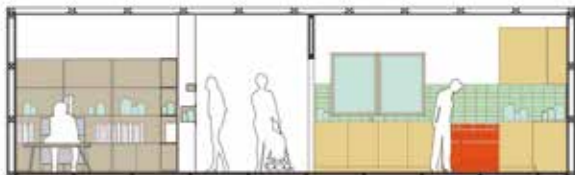
# Les Néréides

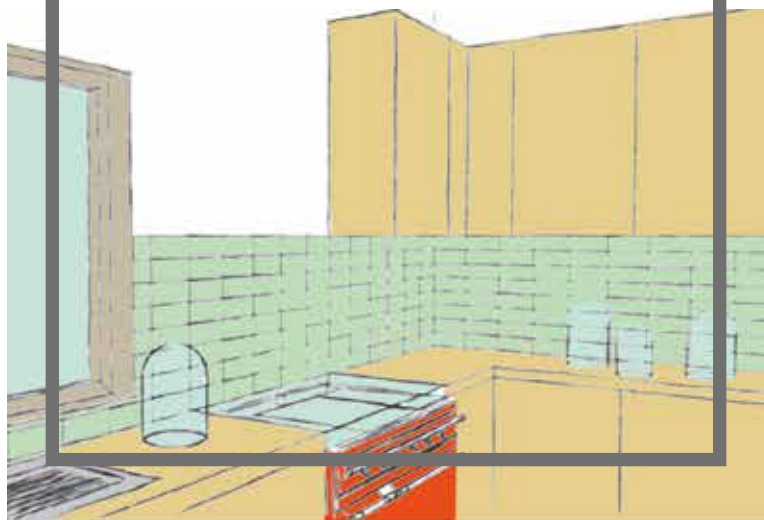
## PARIS

### STAND BIJOUX HALL DES EXPOSITIONS

Aménagement d'un stand de bijoux pour la marque Les Néréides. C'est une entreprise familiale avec un esprit très nature, bucolique et romantique. Le stand est conçu comme une maison de campagne et chaque pièce abrite une collection. Les bijoux sont mis en valeur tantôt dans des niches ornées de cadres (rappelant les photos familiales), tantôt sous des cloches placées sur les meubles ou sur l'escalier qui fait guise de présentoir. Un espace « bibliothèque » permet d'inviter les clients à la discussion dans l'intimité.





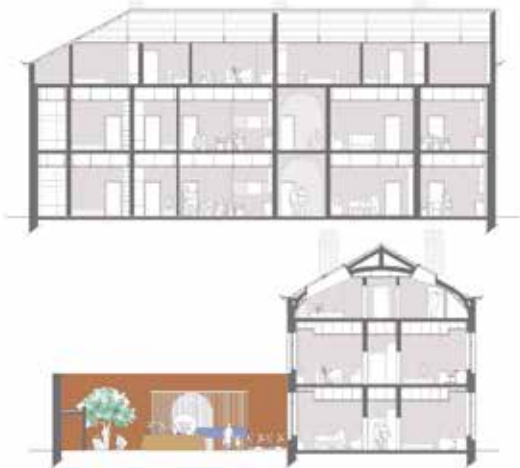


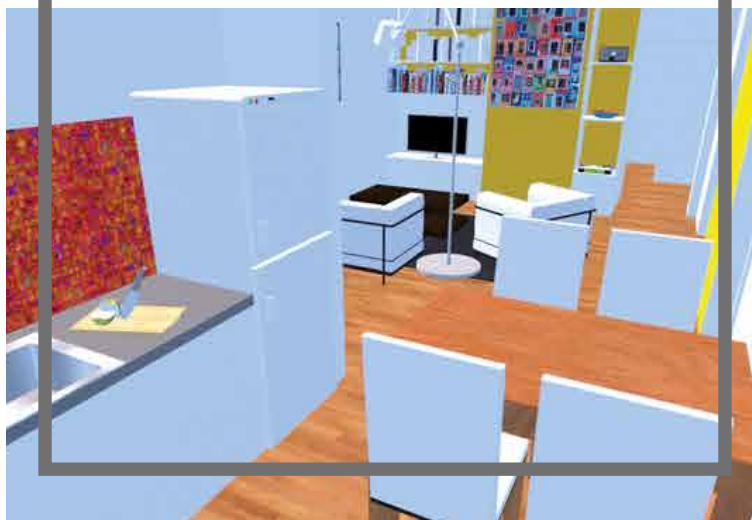


## RÉNOVATION DE LOGEMENTS SOCIAUX TOURNAI


Rénovation de logements sociaux du CPAS. Le bâtiment se situe à Tournai, le long de l'Escaut. Il offre dès l'entrée un petit jardin aux habitants où sont mises en place des jardinières pour chaque appartement. A l'intérieur les circulations communes sont réduites au maximum pour dédier le plus d'espace possible aux appartements. Le bâtiment offre deux appartements 1 chambre, cinq appartements 2 chambres et un appartement 3 chambres.









A photograph of a child's play area. In the foreground, there are several large, colorful geometric blocks (hexagons and pentagons) in shades of red, green, blue, yellow, and orange. In the background, a wooden chair is visible, and the floor is light-colored wood. The overall scene is bright and colorful.

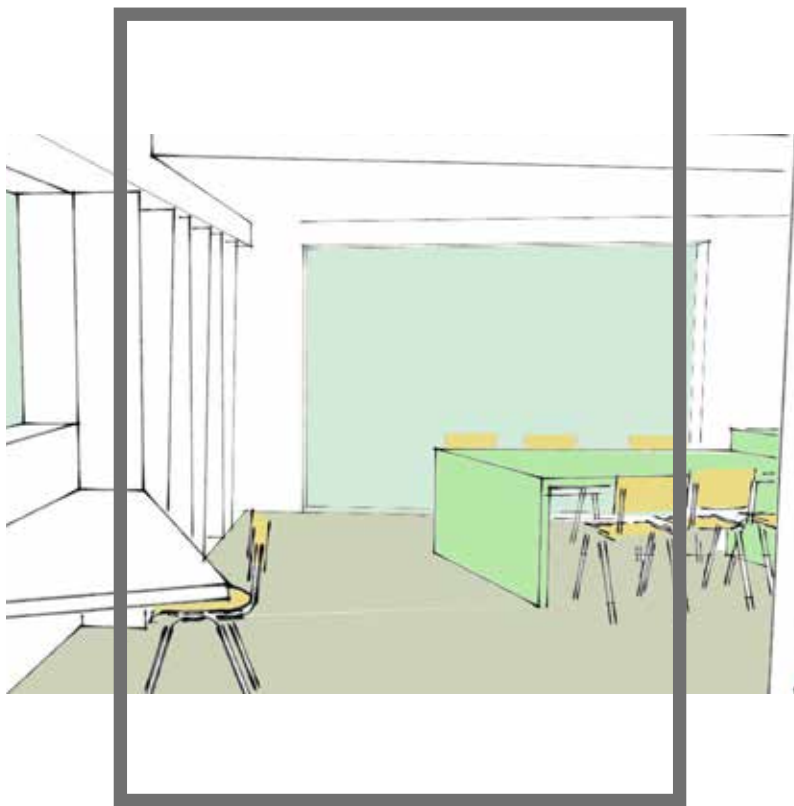
## MAISON UNIFAMILIALE TOURNAI

Aménagement du rez-de-chaussée d'une maison unifamiliale. L'habitation se situe dans un lotissement de maisons. Le rez-de-chaussée doit comprendre un hall d'entrée avec vestiaire, toilettes, salon, salle à manger et cuisine. Les clients étant dans le domaine de l'enfance, les couleurs vives et les formes géométriques viennent souligner leur passion.









## PLAINE DE JEUX TOURNAI

Concours pour l'aménagement d'une plaine de jeux pour enfants dans le Jardin de la Reine à Tournai. Le projet a été retenu et devrait voir le jour. Un fil conducteur dirige les enfants vers les jeux tous en créant au passage le mobilier urbain du parc. La plaine de jeux est discrète et s'intègre dans le paysage tant par le lien que par les matériaux (métal et cordes à certains endroits). Ce « fil » sert également de gaine technique pour les différents câbles nécessaires comme les fils électriques.





## DESIGN D'UNE LAMPE EN PLIAGES

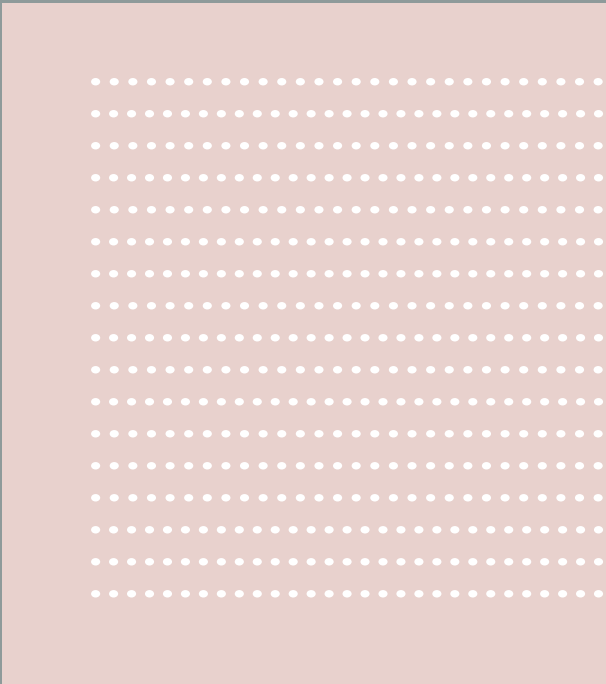
Réalisation d'une lampe en pliages et de son packaging. La lampe est réalisée à partir de modules hexagonaux en papier. Son packaging est simple et le cordon électrique de la lampe devient la poignée de la boîte pour permettre à son acquéreur un transport aisé.











[www.aimj.be](http://www.aimj.be)